



# FCDB **Eckige Körper**



Design Körper FCDB - Top Design mit  
niedrigen Verlusten

# FCDB Eckige Körper

## Beschreibung

Design Heizkörper FAN – coil sind bestimmt für zweirohrige otopné Heizsysteme mit Zwangsumlauf von Heizungsflüssigkeit.

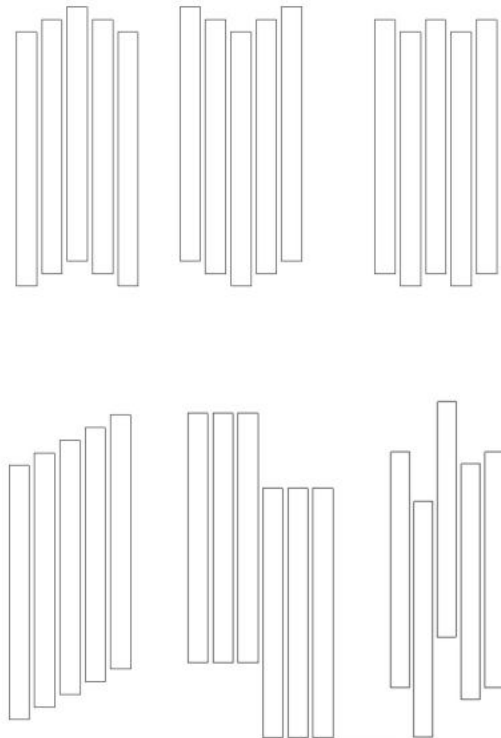
Die Heizelemente bestehen aus Aluminiumprofilen mit einer runden Form von 100 x 100 x 2 mm und einem Wärmedurchgangskoeffizienten, der die klassischen Stahlelemente deutlich übertrifft. Die Trenn- und Sammelprofile haben eine O-förmige Leiste von 30 mm. Die Heizprofile sind vertikal ausgerichtet.

Anschluss des FCDB-Modells Die rechteckigen Heizkörper der Heizungsanlage sind mit einem Anschlussabstand von 50 mm mittig unten. Sie werden bis zu einer maximalen Länge von 3000 mm gefertigt.

## Technische Angaben

Breite	250, 350, 450, 565, 678 mm
Höhe	500, 700, 900, 1100, 1300, 1500, 1700, 1900, 2100, 2300, 2500, 2700 mm
Tiefe	
Typ 1R	74 mm
Typ 2R	103 mm
Anschlussabstand (KH)	L - 50 mm
Anschlussabstand (MHM)	50 mm
Anschlussgewinde	2 x G1/2 innen
Höchst zulässiger Betriebsdruck	0,4 Mpa
Testdruck	0,52 Mpa
Höchst zulässige Betriebstemperatur	110°C
Basis Lack	KTL lack
Grundfarbton	Katalog, Glanz, Matt, metall
Garantiezeit	5 Jahre

## Vorderansicht - Typen

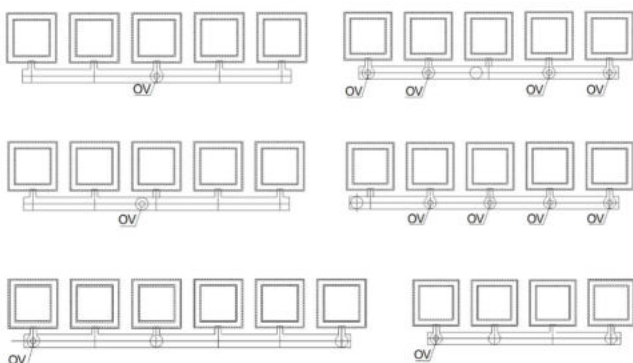


## Installation

Sie werden hauptsächlich in lokalen Installationen durchgeführt, was den Umgang mit diesen Körpern erheblich erleichtert.

Alle Typen werden inkl. Schutzhaube mit der erforderlichen Kennzeichnung, Entlüftungsventil bzw. Blindstopfen und Deckel, angeliefert. Eine einheitliche Verpackung bilden mehrlagiger Papierkarton, schützende Kunststoffecken und Schrumpffolie. Die Abdeckung ermöglicht ihre Konservierung während des Einbaus des Heizkörpers und damit ihren Schutz im Rohbau.

## Draufsicht - Anschluss

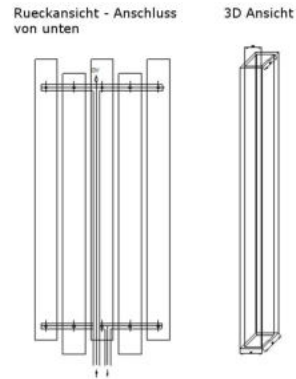
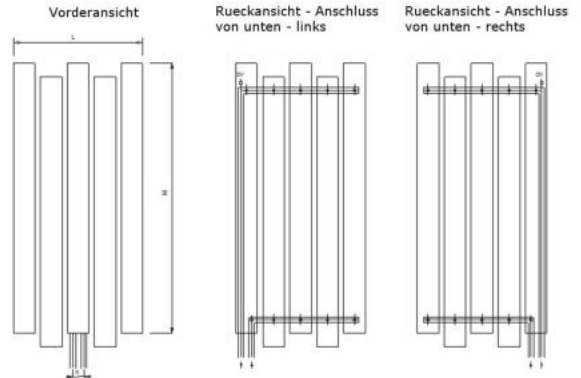


# FCDB Eckige Körper

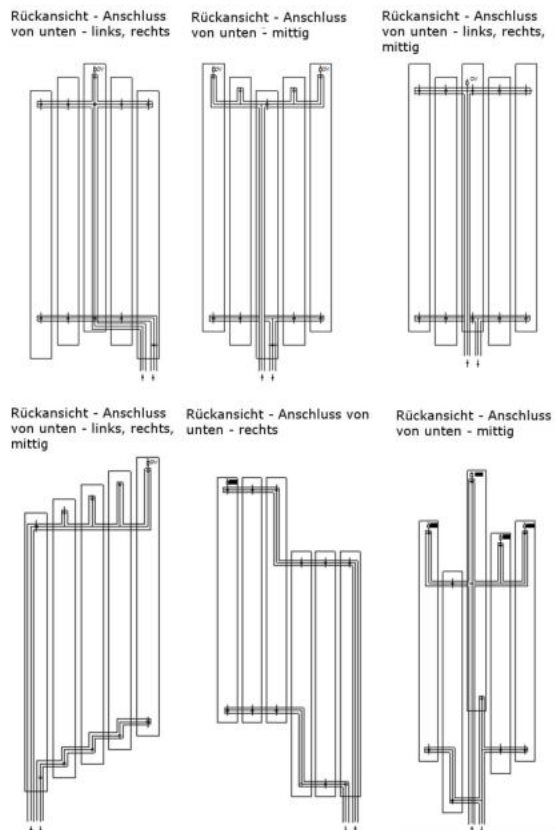
## Einreihige FCDB

Jednořadové FCDB - hliníkové radiátory s 3 x vyšším přenosem tepla oproti ocelovým radiátorům s nižším objemem vody						
Počet vertikálních lamel	1 řadové	2	3	4	5	6
Šířka S [mm]	Celková délka					
Výška H [mm]						
500	Celková délka profilů v (m)	1	1,5	2	2,5	3
	Objem (l)	3,84	5,76	7,68	9,60	11,52
	75/65 výkon (W)	985,6	1478,4	1971,2	2464,0	2956,8
	55/45 výkon (W)	528,0	792,0	1056,0	1320,0	1584,0
	Obsah m <sup>2</sup>	0,125	0,175	0,225	0,283	0,339
	Teplotní plocha m <sup>2</sup>	0,704	1,056	1,408	1,760	2,112
	Cena CZK	7700	8750	10150	11550	12950
700	Celková délka profilů v (m)	1,4	2,1	2,8	3,5	4,2
	Objem (l)	5,38	8,06	10,75	13,44	16,13
	75/65 výkon (W)	1379,8	2069,8	2759,7	3449,6	4139,5
	55/45 výkon (W)	739,2	1108,8	1478,4	1848,0	2217,6
	Obsah m <sup>2</sup>	0,175	0,245	0,315	0,396	0,475
	Teplotní plocha m <sup>2</sup>	0,986	1,478	1,971	2,464	2,957
	Cena CZK	8225	10150	12075	14000	15925
900	Celková délka profilů v (m)	1,8	2,7	3,6	4,5	5,4
	Objem (l)	6,91	10,37	13,82	17,28	20,74
	75/65 výkon (W)	1774,1	2661,1	3548,2	4435,2	5322,2
	55/45 výkon (W)	950,4	1425,6	1900,8	2376,0	2851,2
	Obsah m <sup>2</sup>	0,225	0,315	0,405	0,509	0,610
	Teplotní plocha m <sup>2</sup>	1,267	1,901	2,534	3,168	3,802
	Cena CZK	8750	10675	12600	14525	16450
1100	Celková délka profilů v (m)	2,2	3,3	4,4	5,5	6,6
	Objem (l)	8,45	12,67	16,90	21,12	25,34
	75/65 výkon (W)	2168,3	3252,5	4336,6	5420,8	6505,0
	55/45 výkon (W)	1161,6	1742,4	2323,2	2904,0	3484,8
	Obsah m <sup>2</sup>	0,275	0,385	0,495	0,622	0,746
	Teplotní plocha m <sup>2</sup>	1,549	2,323	3,098	3,872	4,646
	Cena CZK	9275	11200	13125	15050	16975
1300	Celková délka profilů v (m)	2,6	3,9	5,2	6,5	7,8
	Objem (l)	9,98	14,98	19,97	24,96	29,95
	75/65 výkon (W)	2562,6	3843,8	5125,1	6406,4	7687,7
	55/45 výkon (W)	1372,8	2059,2	2745,6	3432,0	4118,4
	Obsah m <sup>2</sup>	0,325	0,455	0,585	0,735	0,881
	Teplotní plocha m <sup>2</sup>	1,830	2,746	3,661	4,576	5,491
	Cena CZK	9800	11725	13650	15575	17500
1500	Celková délka profilů v (m)	3	4,5	6	7,5	9
	Objem (l)	11,52	17,28	23,04	28,80	34,56
	75/65 výkon (W)	2956,8	4435,2	5913,6	7392,0	8870,4
	55/45 výkon (W)	1584,0	2376,0	3168,0	3960,0	4752,0
	Obsah m <sup>2</sup>	0,375	0,525	0,675	0,848	1,017
	Teplotní plocha m <sup>2</sup>	2,112	3,168	4,224	5,280	6,336
	Cena CZK	10325	12250	14175	16100	18025
1700	Celková délka profilů v (m)	3,4	5,1	6,8	8,5	10,2
	Objem (l)	13,06	19,58	26,11	32,64	39,17
	75/65 výkon (W)	3351,0	5026,6	6702,1	8377,6	10053,1
	55/45 výkon (W)	1795,2	2692,8	3590,4	4488,0	5385,6
	Obsah m <sup>2</sup>	0,425	0,595	0,765	0,961	1,153
	Teplotní plocha m <sup>2</sup>	2,394	3,590	4,787	5,984	7,181
	Cena CZK	10850	12775	14700	16625	18550
1900	Celková délka profilů v (m)	3,8	5,7	7,6	9,5	11,4
	Objem (l)	14,59	21,89	29,18	36,48	43,78
	75/65 výkon (W)	3745,3	5617,9	7490,6	9363,2	11235,8
	55/45 výkon (W)	2006,4	3009,6	4012,8	5016,0	6019,2
	Obsah m <sup>2</sup>	0,475	0,665	0,855	1,074	1,288
	Teplotní plocha m <sup>2</sup>	2,675	4,013	5,350	6,688	8,026
	Cena CZK	11375	13300	15225	17150	19075
2100	Celková délka profilů v (m)	4,2	6,3	8,4	10,5	12,6
	Objem (l)	16,13	24,19	32,26	40,32	48,38
	75/65 výkon (W)	4139,5	6209,3	8279,0	10348,8	12418,6
	55/45 výkon (W)	2217,6	3326,4	4435,2	5544,0	6652,8
	Obsah m <sup>2</sup>	0,525	0,735	0,945	1,187	1,424
	Teplotní plocha m <sup>2</sup>	2,957	4,435	5,914	7,392	8,870
	Cena CZK	11900	13825	15750	17675	19600
2300	Celková délka profilů v (m)	4,6	6,9	9,2	11,5	13,8
	Objem (l)	17,66	26,50	35,33	44,16	52,99
	75/65 výkon (W)	4533,8	6800,6	9067,5	11334,4	13601,3
	55/45 výkon (W)	2428,8	3643,2	4857,6	6072,0	7286,4
	Obsah m <sup>2</sup>	0,575	0,805	1,035	1,300	1,559
	Teplotní plocha m <sup>2</sup>	3,238	4,858	6,477	8,096	9,715
	Cena CZK	12425	14350	16275	18200	20125
2500	Celková délka profilů v (m)	5	7,5	10	12,5	15
	Objem (l)	19,20	28,80	38,40	48,00	57,60
	75/65 výkon (W)	4928,0	7392,0	9856,0	12320,0	14784,0
	55/45 výkon (W)	2640,0	3960,0	5280,0	6600,0	7920,0
	Obsah m <sup>2</sup>	0,625	0,875	1,125	1,413	1,695
	Teplotní plocha m <sup>2</sup>	3,520	5,280	7,040	8,800	10,560
	Cena CZK	12950	14875	16800	18725	20650
2700	Celková délka profilů v (m)	5,4	8,1	10,8	13,5	16,2
	Objem (l)	20,74	31,10	41,47	51,84	62,21
	75/65 výkon (W)	5322,2	7983,4	10644,5	13305,6	15966,7
	55/45 výkon (W)	2851,2	4276,8	5702,4	7128,0	8553,6
	Obsah m <sup>2</sup>	0,675	0,945	1,215	1,526	1,831
	Teplotní plocha m <sup>2</sup>	3,802	5,702	7,603	9,504	11,405
	Cena CZK	13475	15400	17325	19250	21175

## Anschlussarten



## Rückansichten





# FCDB Eckige Körper

## Grundeigenschaften Zweireihig

Die Körper bestehen aus Aluminiumlamellen Höhe x Breite 100x100 mm und Länge maximal 3000 mm. Die Längen der einzelnen Lamellen können nach Ihren Wünschen angepasst werden. Anzahl der Heizelemente in den Varianten 2 bis 6, auch in unterschiedlichen Längen.

## Angaben zur Bestellung

Model	Anzahl der Lamellen	Bezeichnung
FCDB	1	1700-RAL9080-M-ZPL
	2	1700-RAL9080-M-ZPL
	3	1700-RAL9080-M-ZPL

Höhe - Typ Farbe - Anschluss

Farbe laut RAL Katalog, aufgeteilt in matt, Glanz, Hochglanz ( M, L, VL).

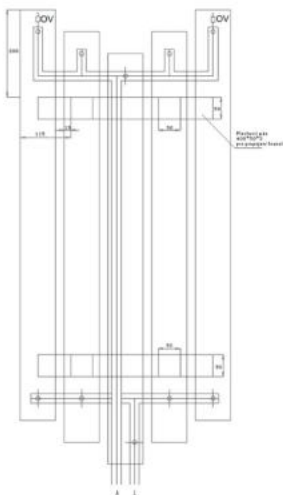
Anschluss- links, mittig, rechts - ZPL, ZPS, ZPP

1000	1001	1002	1003	1004	1005	1006	1007
1011	1012	1013	1014	1015	1016	1017	1018
1019	1020	1021	1022	1023	1024	1027	1028
1033	1034	1036	1037	1038	1039	1040	1041
1042	1043	1044	1045	1046	1047	1048	1049
1050	1051	1052	1053	1054	1055	1056	1057
1058	1059	1060	1061	1062	1063	1064	1065
1066	1067	1068	1069	1070	1071	1072	1073
1074	1075	1076	1077	1078	1079	1080	1081
1082	1083	1084	1085	1086	1087	1088	1089
1090	1091	1092	1093	1094	1095	1096	1097
1098	1099	1100	1101	1102	1103	1104	1105
1106	1107	1108	1109	1110	1111	1112	1113
1114	1115	1116	1117	1118	1119	1120	1121
1122	1123	1124	1125	1126	1127	1128	1129
1130	1131	1132	1133	1134	1135	1136	1137
1138	1139	1140	1141	1142	1143	1144	1145
1146	1147	1148	1149	1150	1151	1152	1153
1154	1155	1156	1157	1158	1159	1160	1161
1162	1163	1164	1165	1166	1167	1168	1169
1170	1171	1172	1173	1174	1175	1176	1177
1178	1179	1180	1181	1182	1183	1184	1185
1186	1187	1188	1189	1190	1191	1192	1193
1194	1195	1196	1197	1198	1199	1200	1201
1202	1203	1204	1205	1206	1207	1208	1209
1210	1211	1212	1213	1214	1215	1216	1217
1218	1219	1220	1221	1222	1223	1224	1225
1226	1227	1228	1229	1230	1231	1232	1233
1234	1235	1236	1237	1238	1239	1240	1241
1242	1243	1244	1245	1246	1247	1248	1249
1250	1251	1252	1253	1254	1255	1256	1257
1258	1259	1260	1261	1262	1263	1264	1265
1266	1267	1268	1269	1270	1271	1272	1273
1274	1275	1276	1277	1278	1279	1280	1281
1282	1283	1284	1285	1286	1287	1288	1289
1290	1291	1292	1293	1294	1295	1296	1297
1298	1299	1300	1301	1302	1303	1304	1305
1306	1307	1308	1309	1310	1311	1312	1313
1314	1315	1316	1317	1318	1319	1320	1321
1322	1323	1324	1325	1326	1327	1328	1329
1330	1331	1332	1333	1334	1335	1336	1337
1338	1339	1340	1341	1342	1343	1344	1345
1346	1347	1348	1349	1350	1351	1352	1353
1354	1355	1356	1357	1358	1359	1360	1361
1362	1363	1364	1365	1366	1367	1368	1369
1370	1371	1372	1373	1374	1375	1376	1377
1378	1379	1380	1381	1382	1383	1384	1385
1386	1387	1388	1389	1390	1391	1392	1393
1394	1395	1396	1397	1398	1399	1400	1401
1402	1403	1404	1405	1406	1407	1408	1409
1410	1411	1412	1413	1414	1415	1416	1417
1418	1419	1420	1421	1422	1423	1424	1425
1426	1427	1428	1429	1430	1431	1432	1433
1434	1435	1436	1437	1438	1439	1440	1441
1442	1443	1444	1445	1446	1447	1448	1449
1450	1451	1452	1453	1454	1455	1456	1457
1458	1459	1460	1461	1462	1463	1464	1465
1466	1467	1468	1469	1470	1471	1472	1473
1474	1475	1476	1477	1478	1479	1480	1481
1482	1483	1484	1485	1486	1487	1488	1489
1490	1491	1492	1493	1494	1495	1496	1497
1498	1499	1500	1501	1502	1503	1504	1505
1506	1507	1508	1509	1510	1511	1512	1513
1514	1515	1516	1517	1518	1519	1520	1521
1522	1523	1524	1525	1526	1527	1528	1529
1530	1531	1532	1533	1534	1535	1536	1537
1538	1539	1540	1541	1542	1543	1544	1545
1546	1547	1548	1549	1550	1551	1552	1553
1554	1555	1556	1557	1558	1559	1560	1561
1562	1563	1564	1565	1566	1567	1568	1569
1570	1571	1572	1573	1574	1575	1576	1577
1578	1579	1580	1581	1582	1583	1584	1585
1586	1587	1588	1589	1590	1591	1592	1593
1594	1595	1596	1597	1598	1599	1600	1601
1602	1603	1604	1605	1606	1607	1608	1609
1610	1611	1612	1613	1614	1615	1616	1617
1618	1619	1620	1621	1622	1623	1624	1625
1626	1627	1628	1629	1630	1631	1632	1633
1634	1635	1636	1637	1638	1639	1640	1641
1642	1643	1644	1645	1646	1647	1648	1649
1650	1651	1652	1653	1654	1655	1656	1657
1658	1659	1660	1661	1662	1663	1664	1665
1666	1667	1668	1669	1670	1671	1672	1673
1674	1675	1676	1677	1678	1679	1680	1681
1682	1683	1684	1685	1686	1687	1688	1689
1690	1691	1692	1693	1694	1695	1696	1697
1698	1699	1700	1701	1702	1703	1704	1705
1706	1707	1708	1709	1710	1711	1712	1713
1714	1715	1716	1717	1718	1719	1720	1721
1722	1723	1724	1725	1726	1727	1728	1729
1730	1731	1732	1733	1734	1735	1736	1737
1738	1739	1740	1741	1742	1743	1744	1745
1746	1747	1748	1749	1750	1751	1752	1753
1754	1755	1756	1757	1758	1759	1760	1761
1762	1763	1764	1765	1766	1767	1768	1769
1770	1771	1772	1773	1774	1775	1776	1777
1778	1779	1780	1781	1782	1783	1784	1785
1786	1787	1788	1789	1790	1791	1792	1793
1794	1795	1796	1797	1798	1799	1800	1801
1802	1803	1804	1805	1806	1807	1808	1809
1810	1811	1812	1813	1814	1815	1816	1817
1818	1819	1820	1821	1822	1823	1824	1825
1826	1827	1828	1829	1830	1831	1832	1833
1834	1835	1836	1837	1838	1839	1840	1841
1842	1843	1844	1845	1846	1847	1848	1849
1850	1851	1852	1853	1854	1855	1856	1857
1858	1859	1860	1861	1862	1863	1864	1865
1866	1867	1868	1869	1870	1871	1872	1873
1874	1875	1876	1877	1878	1879	1880	1881
1882	1883	1884	1885	1886	1887	1888	1889
1890	1891	1892	1893	1894	1895	1896	1897
1898	1899	1900	1901	1902	1903	1904	1905
1906	1907	1908	1909	1910	1911	1912	1913
1914	1915	1916	1917	1918	1919	1920	1921
1922	1923	1924	1925	1926	1927	1928	1929
1930	1931	1932	1933	1934	1935	1936	1937
1938	1939	1940	1941	1942	1943	1944	1945
1946	1947	1948	1949	1950	1951	1952	1953
1954	1955	1956	1957	1958	1959	1960	1961
1962	1963	1964	1965	1966	1967	1968	1969
1970	1971	1972	1973	1974	1975	1976	1977
1978	1979	1980	1981	1982	1983	1984	1985
1986	1987	1988	1989	1990	1991	1992	1993
1994	1995	1996	1997	1998	1999	2000	2001

## Leistungen

Výkon na m2 - jednořadové	
75/65 výkon (W)	1400
55/45 výkon (W)	750

## Befestigung



## Befestigungs Detail

Befestigung an der Wand  
DETAIL 3D



Befestigung an der Wand  
DETAIL



Befestigung am Körper  
DETAIL



Anschluss Befestigungs  
teile DETAIL



**3x**  
höhere  
Leitfähigkeit

Aluminiumheizkörper mit 3x höherer Wärmeübertragung im Vergleich zu Stahlheizkörpern mit geringerem Wasservolumen.

